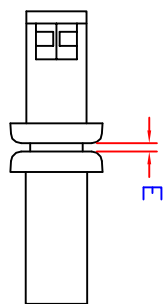
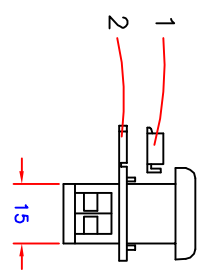
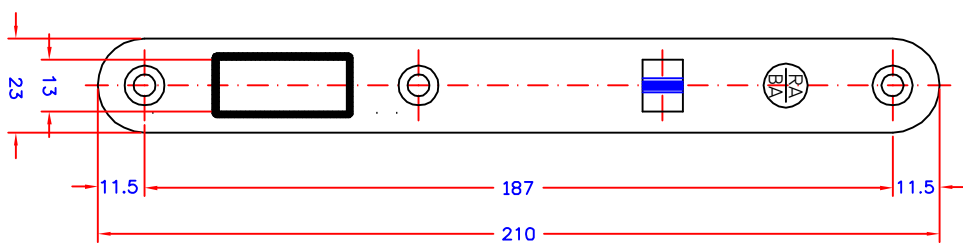
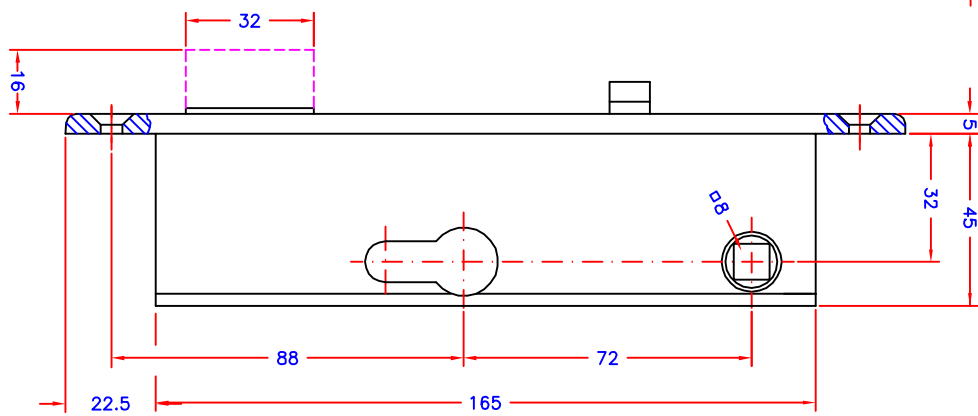
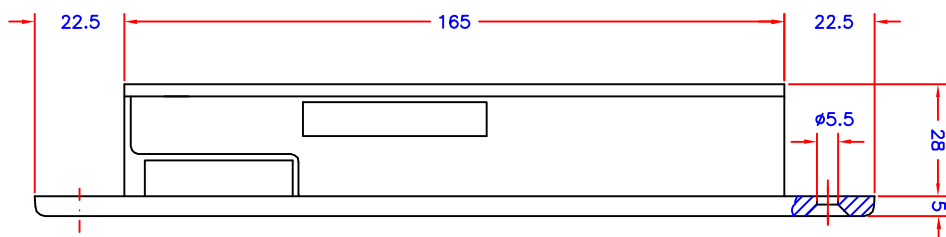
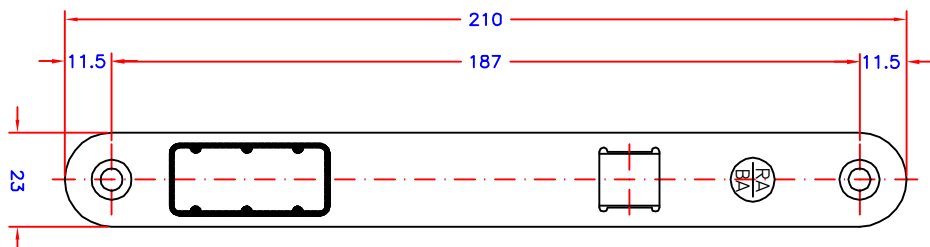
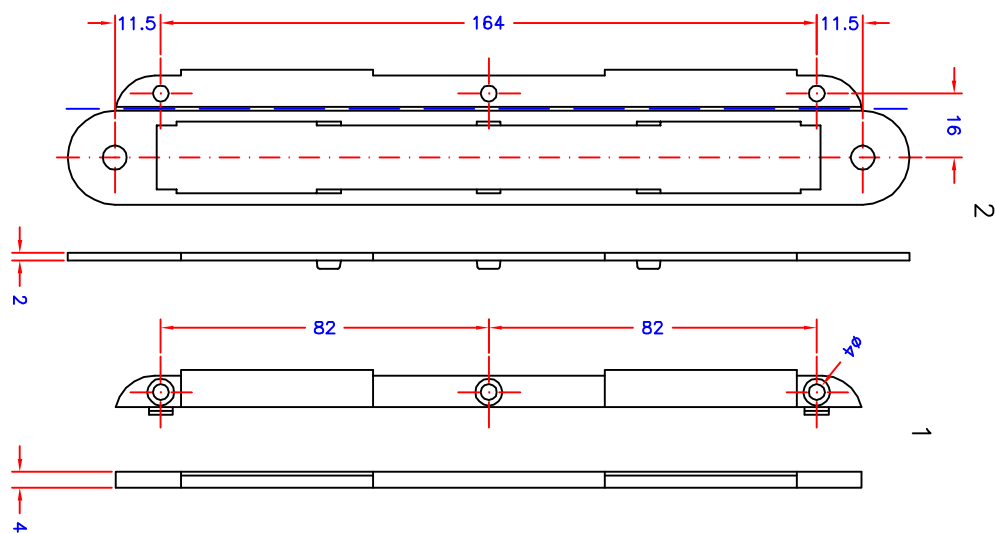


CERRADURA ELECTRO-RETRACTIL MOD. ANA-32



La separación entre frontales "E" ha de ser mínima, nunca superior a 3 mm

El separador 2 si se corta por la línea de puntos puede suplimentar el frontal de la cerradura

NOTA: Utilizar bombillos con leva de 13,5 mm (leva corta). Si es descentrada, posicionarla hacia el frontal de la cerradura
Alimentación 12V 15W