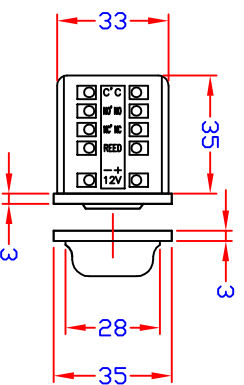
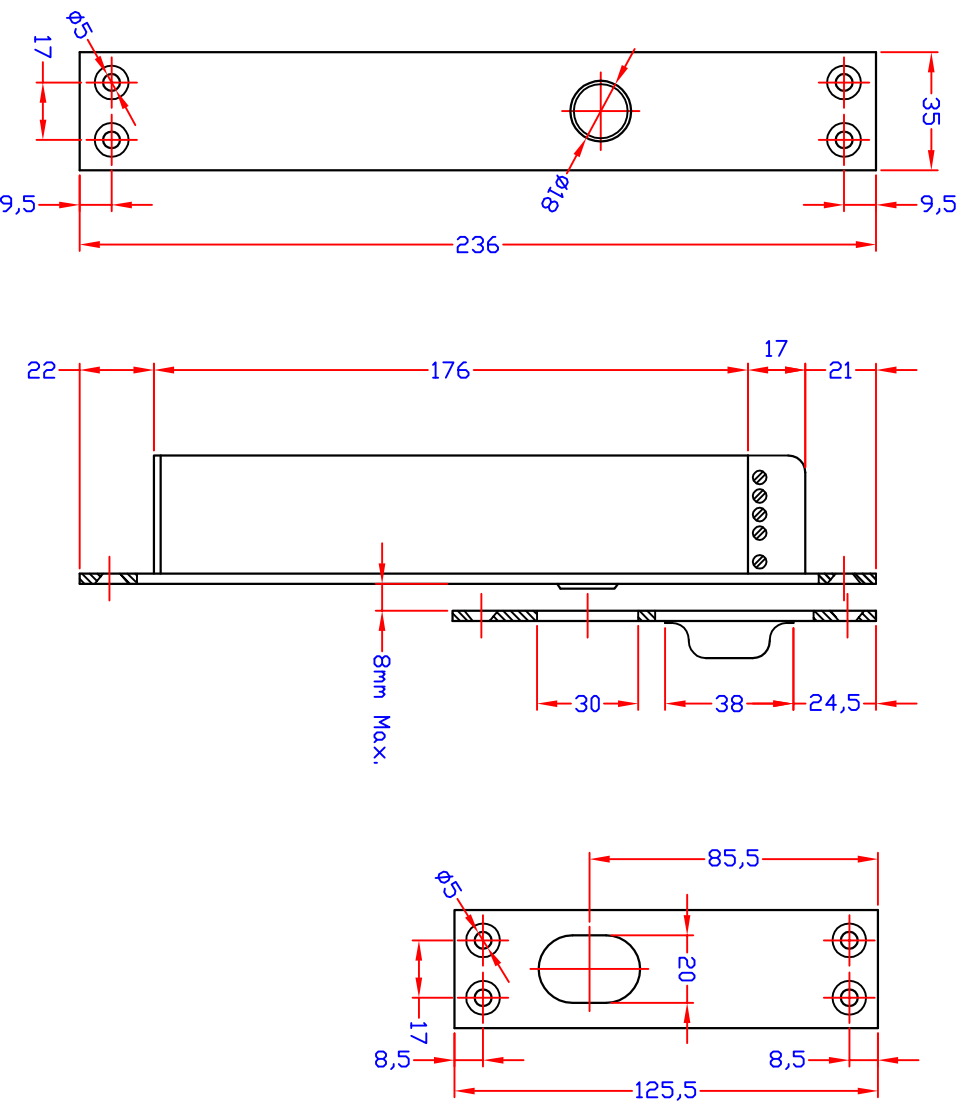


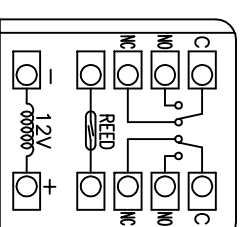
# Descripción mecánica y eléctrica de la cerradura modelo CE2

## Croquis de medidas de la cerraduras



## Conexionado de la cerradura

Disponemos de dos microinterruptores libres de tensión para indicarnos si la cerradura está abierta o cerrada, por ejemplo para un semáforo. Además, de un contacto magnético auxiliar (reed) que nos indicará si la puerta está abierta o cerrada, por ejemplo para un sistema de alarma.



12VDC  
Respetar  
Polaridad

**La cerradura únicamente se cerrará, cuando este alimentada y enfrentada al cerradero.** En ese momento y durante cinco segundos el consumo aprox. será de 3 Amp. pasando posteriormente a mantenimiento y consumiendo entre 250 y 300 mA.